

# H-1

## PANEL



## ESPECIFICACIONES

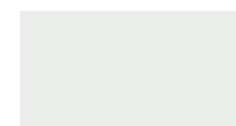
Tipo	2.5 TCI	
Desplazamiento (cc)	2,476	
Diámetro del cilindro x Recorrido	91.1 x 95.0	
Radio de compresión	21.0	
Potencia Máxima (kW/rpm)	74 / 3,800	
Torque Máximo (Nm/rpm)	226 / 2,000	
Capacidad para lubricante incluido el filtro de aceite (litros)	5.4	
<ul style="list-style-type: none"> <li>Los motores de combustible con plomo, potencia y torque pueden ser variados según las características climáticas y de combustible de la localidad.</li> <li>Para informaciones sobre los motores disponibles, contacte con su concesionario.</li> </ul>		
Transmisión	5MT	
Suspensión	Tipo	Camioneta
	Frente	Puntal McPherson
	Trasera	Eje rígido tipo 5-link
Volante de la dirección	General	Dirección hidráulica asistida
	Relación total engranaje-dirección del volante	15.61
	Vueltas del volante de la dirección (bloqueado desde una dirección a la otra)	3.57
	Mínimo radio de giro (m)	5.61
Frenos	General	Hidráulica
	Frenos Delanteros Tipo	Disco
	Frenos Traseros Tipo	Disco / Tambor
	Del cilindro maestro	Tándem
	Booster tamaño	9" + 10"

- Algunos de los equipos ilustrados o descritos en este folleto pueden no ser suministrados como equipos estándares y disponibles con costo adicional.
- Hyundai Motors Company se reserva el derecho de hacer cambios en cualquier momento en las especificaciones y los equipos sin la obligación de notificarlo.
- Los colores mostrados pueden variar ligeramente de los colores reales por las limitaciones del proceso de impresión.
- Solicite información a su concesionario sobre colores y tapices disponibles.

## TAPIZ INTERIOR & COLOR DE LA CARROCERÍA



Tela de Gamuza / Beige GLS



Blanco Cremoso YAC



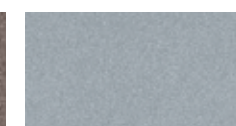
Amarillo Dinámico PFA



Vista Oceánica W9U



Moca Árabe P9P



Hiper Metálico P2S



Negro Eterno RB5



Súper Rojo P6A

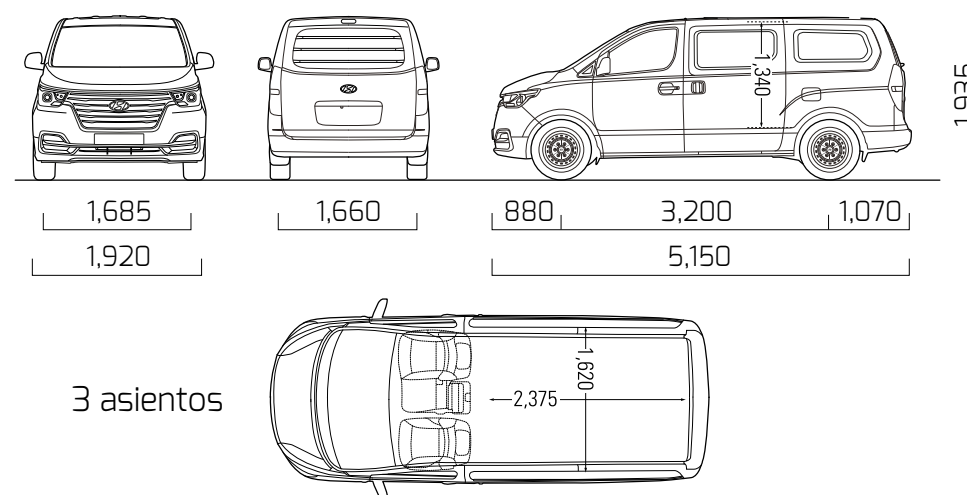
## LÍNEA DE VEHÍCULOS

Unidad : mm

### H1 PANEL



Camioneta panel van de 2, 3 puestos GL



Garantía de 3 años, o 100,000 km.